

DR ROBERTO E. PERRONI

MEDICO CHIRURGO - SPECIALISTA IN ODONTOSTOMATOLOGIA
PERFEZIONATO IN IMPLANTOLOGIA - POST GRADUATE IN GNATOLOGIA

VIA AZZONE VISCONTI, 19 - 23900 LECCO LC

+39-0341-284296

Eccellenti risultati anche nella perdita di un singolo dente!



Dr Roberto Enrico Perroni

Studio +390341284296

Email: robertoperroni@tin.it

Indirizzo
Via Azzone Visconti 19
23900 LECCO LC Italia

Caro Paziente, in questa brochure troverà una raccolta di domande e risposte riguardo gli impianti osseo integrati.

Le ricordo che queste risposte si riferiscono solo agli impianti NobelBiocare® e non ad altri impianti.

• CHE COS'E' UN IMPIANTO?

Un impianto è una radice artificiale che occupa la posizione che fu del dente naturale. Per le soluzioni complesse gli impianti vengono inseriti in posizioni strategiche per poter supportare il carico masticatorio, senza necessariamente sostituire ogni dente mancante con un impianto.

• DI CHE MATERIALE E' FATTO L'IMPIANTO?

Gli impianti sono in titanio, metallo bio compatibile. Il titanio è stato usato per trattare centinaia di migliaia di pazienti, non solo in campo odontoiatrico, negli ultimi 40 anni. Non sono documentate reazioni allergiche al titanio. Negli ultimi anni la superficie dell'impianto è trattata con particolari procedure per aumentare la capacità di osseo integrazione, con conseguente possibilità di inserimento di

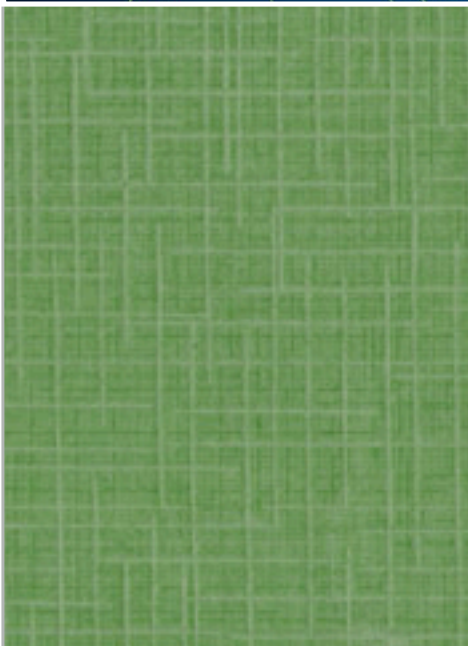
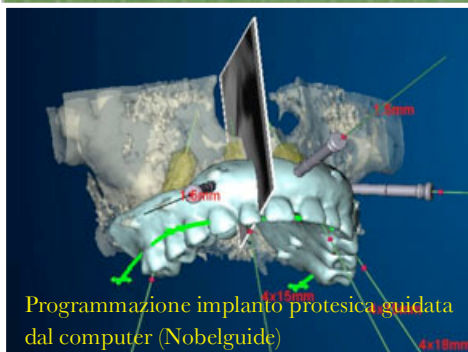
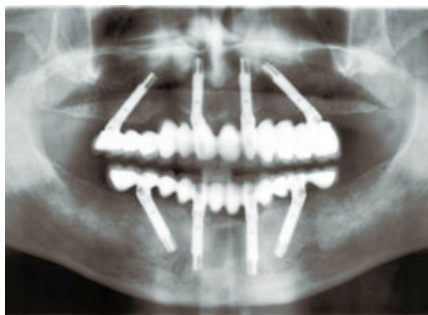
protesi provvisorie immediatamente dopo la chirurgia.

• CHE BENEFICI AVRA' CON GLI IMPIANTI?

I benefici del trattamento implantare, oltre che in termini di estetica e funzionalità masticatoria, possono essere valutati anche nella protezione dei denti rimanenti e dell'osso sottostanti, vantaggi impensabili con altri tipi di trattamento.

• E' UN TRATTAMENTO DOLOROSO?

Durante il trattamento viene posta la massima attenzione riguardo le strutture anatomiche coinvolte, assicurando il miglior comfort possibile. Assicurare un buon controllo dell'anestesia al paziente vuol dire anche per noi operare in condizione di tranquillità.



• QUANTO DURA IL TRATTAMENTO?

Questo dipende da ciascun trattamento. In questi ultimi anni il trattamento è più agevole, per la possibilità di inserire già il giorno dell'intervento, una protesi fissa provvisoria, con le caratteristiche estetiche della definitiva.

• DA QUANTO TEMPO SONO USATI GLI IMPIANTI?

Branemark iniziò la sua ricerca negli anni '50 ed inserì il primo impianto nel 1965, solo dopo un accurata sperimentazione.

• DOVRO' RIMANERE SENZA DENTI?

Questo dipende dal tipo di trattamento al quale deve essere sottoposto. La maggior parte dei miei pazienti lascia lo studio con una protesi provvisoria. Alcune volte non si può indossare la protesi rimovibile per alcuni giorni, per assicurare una buona guarigione della ferita chirurgica.

• DOVRO' AVER CURA DEI MIEI IMPIANTI?

Certo! Questo contribuirà ad assicurare il successo a lungo termine del trattamento. Lei sarà responsabile della rimozione giornaliera della placca batterica. Le mostreremo come aver cura dei suoi impianti. Dovrà, inoltre, farsi visitare almeno una volta all'anno per i necessari controlli.

• CI SONO DIFFERENZE TRA I DIVERSI SISTEMI IMPLANTARI?

Naturalmente. Messi da parte i vecchi sistemi a lama, a vite, ad ago o sotto perioste, si è giunti alla implantologia osseo integrata. Il sistema Nobelbiocare assicura sicurezza, efficacia, versatilità nelle soluzioni, oltre una che una garanzia nel tempo.

• ESISTE IL RIGETTO DEGLI IMPIANTI?

Il rigetto è una reazione dell'organismo a una sostanza estranea. Nel caso del titanio questa reazione non c'è. Una volta che gli impianti sono integrati, sono

stabili nel tempo, e la loro durata dipenderà dalla cura che ne avrà, esattamente come con i suoi denti.

Può succedere, invece, che nella prima fase di guarigione qualche impianto non si integri con l'osso. Questa evenienza è possibile in pochi casi isolati. Nella seconda fase chirurgica sarà possibile sostituire l'impianto non integrato con uno di diametro leggermente maggiore, per assicurare una osseo integrazione efficace.

• A QUALI ESAMI MI DOVRO' SOTTOPORRE PER SAPERE SE SONO UN CANDIDATO AGLI IMPIANTI?

Questo dipende dalla complessità del caso. Sicuramente una rx ortopantomica e delle endorali mirate sono il primo passo. Per i casi complessi si deve ricorrere a una TAC, al rilievo dei modelli delle arcate dentarie e a una ceratura diagnostica, che vuol dire che prima si esegue in cera sui modelli come sarà il risultato finale.

Anche un esame del sangue generico è utile per evidenziare patologie generali concomitanti.

Nei casi complessi o con patologie particolari, sarà sottoposto a visita dal medico anestesista che la assisterà durante l'intervento.

• HO L'OSTEOPOROSI. POSSO FARE GLI IMPIANTI?

L'osteoporosi non è una controindicazione. Anzi, la presenza di impianti con carico masticatorio migliora la condizione locale dell'osso. Può essere che questa condizione non permetta di inserire subito delle protesi fisse.

Ulteriori informazioni. le potrà trovare direttamente sul sito:

www.nobel smile.it

www.perroni.it

Nel caso le rimanessero ancora dubbi o domande sul trattamento implantologico, non esiti a chiedermi delucidazioni!